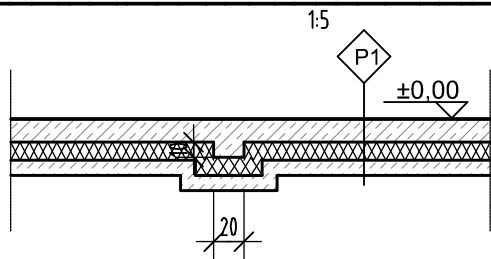


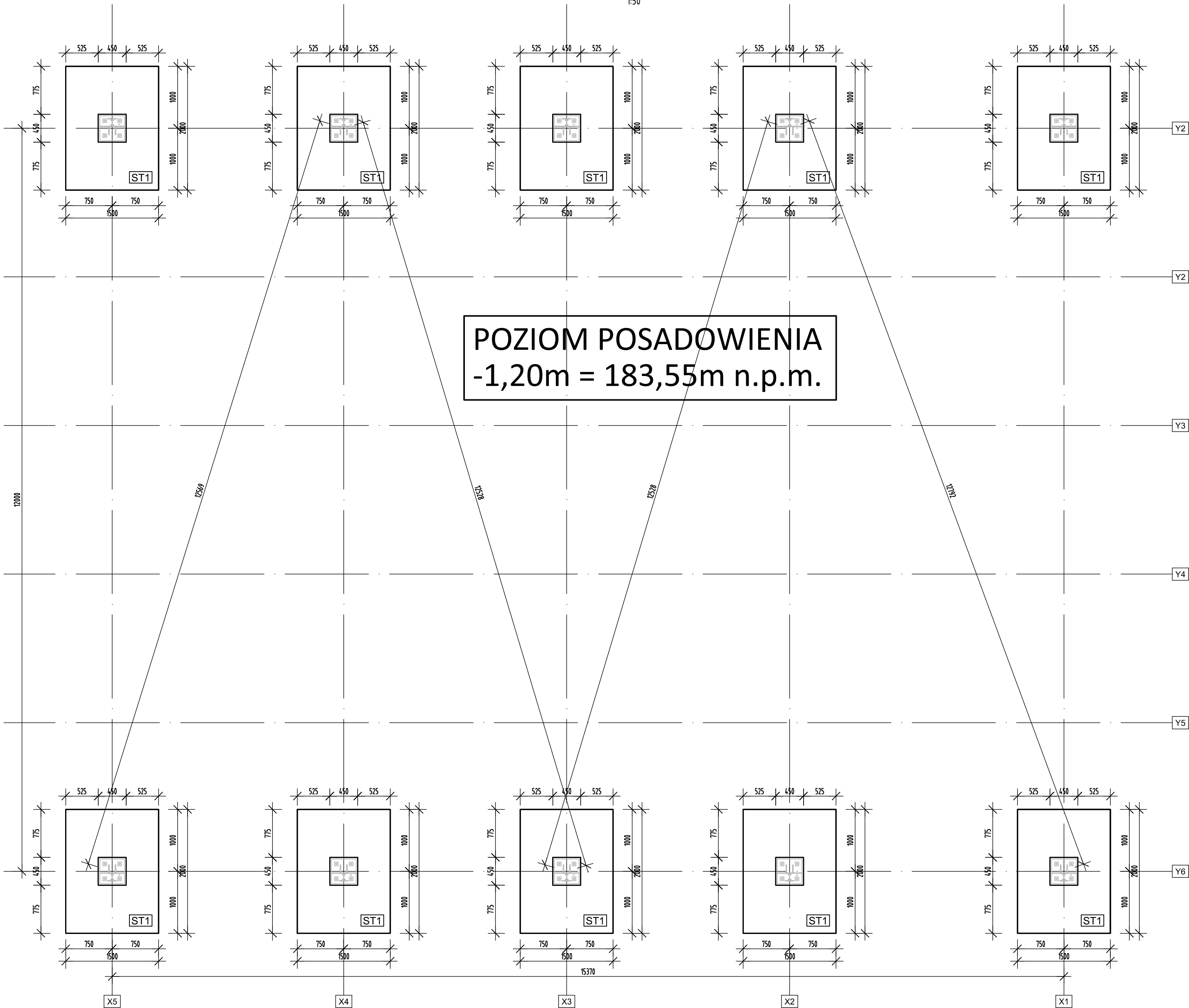
WZMOCNIENIE POSADZKI POD ŚCIANKI DZIAŁOWE



P1	2,0	plytki 60x60cm na kleju
	15,0	plyta betonowa zbrojona zbrojeniem rozpraszonym w ilości 30kg/m ³
		papa asfaltowa podkładowa klejona na zakład
	12,0	plyty styropian EPS-100 Podłoga
		2X papa asfaltowa podkładowa klejona
	10,0	podbudowa betonowa B10
	30,0	podsyпка piaskowa stabilizowana

RZUT FUNDAMENTÓW - PAWILON

1:50



Uwaga:
Beton: C20/25 W8
Stal zbrojeniowa:
A-IIIIN (B500B / B500C)
Otulenie zbrojenia: 5cm
Przed zabetonowaniem fundamentów należy
osadzić kotwy fundamentowe zgodnie z
lokalizacją i rozmieszczeniem wg projektu
wykonawczego

±0,00 BUDYNKU = 184.75 m.n.p.m

 **Agencja Inwestycyjna
SONGDAL Sp. z o.o.**
60-628 Poznań, ul. Wojciecha Polańskiego 84
tel. 061 665 94 00, tel./fax 061 665 87 77

 **ORLEN S.A.**
Płock, ul. Chemików 7

Investor
Budowa stacji paliw wraz z myjnią automatyczną oraz infrastruktura
techniczną w Łodzi przy ul. Demokratycznej na działce
nr ew. 21/10, obręb G-43
PROJEKT ARCHITEKTONICZNO - BUDOWLANY
BRANŻA: KONSTRUKCJA

Projekt
PAWILON
RZUT FUNDAMENTÓW
02.2026
Data

Projekt
Etap
PROJEKT
TECHNICZNY
KONSTRUKCJA
Branża
1:50
Skala

Projektował
mgr inż. Jakub Taszarek
upr. nr WKP/0196/POOK/06

Sprawdził
mgr inż. Łukasz Wieczorek
upr. nr WKP/0175/POOK/05

NR RYSUNKU

KP-01